

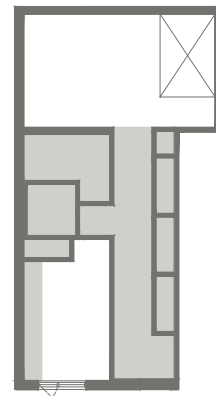


TROIS CHAMBRES

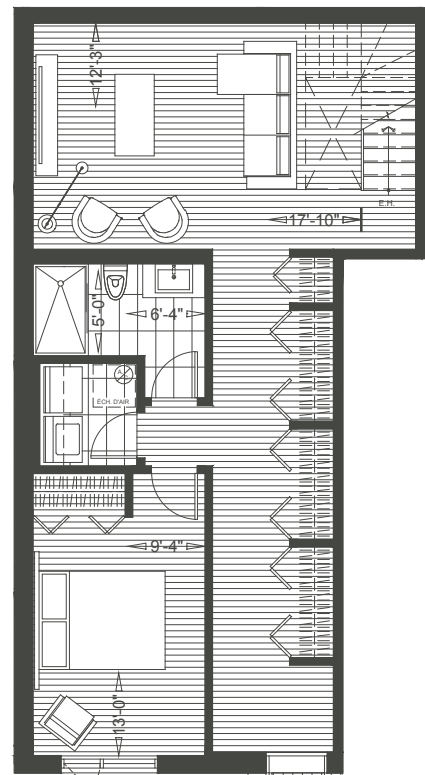
superficie brute
2 098 pi²

superficie nette
1 883 pi²

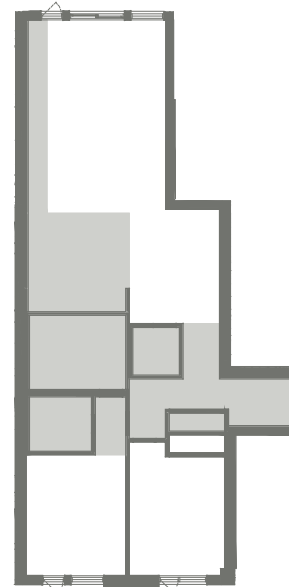
balcon
118 pi²



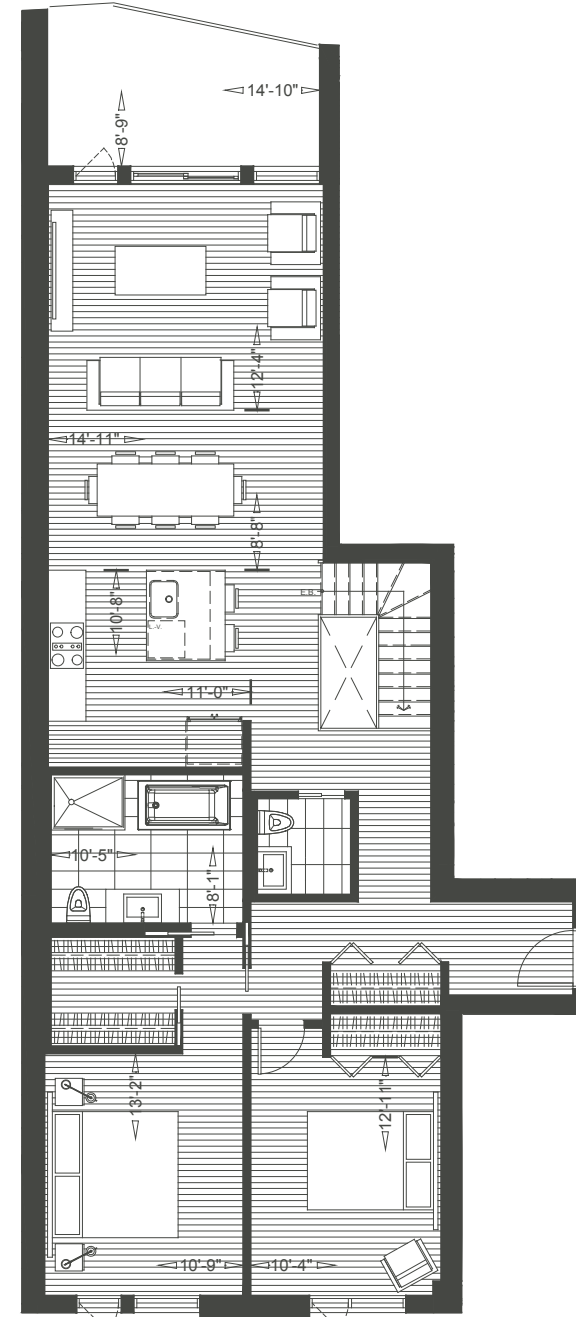
plan plafond - niveau inférieur



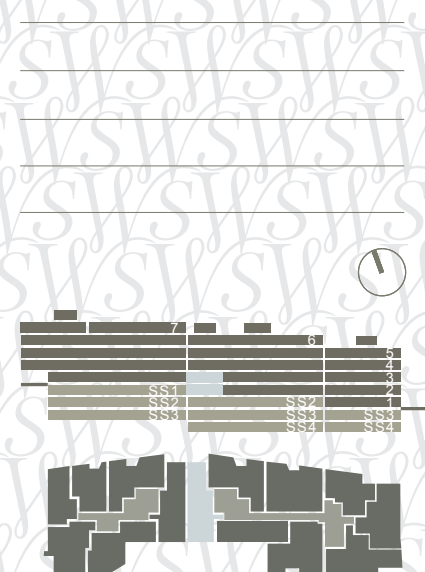
plan niveau inférieur



plan plafond - étage



plan étage



LA SUPERFICIE BRUTE EST CALCULÉE EN INCLUANT LES MURS EXTÉRIEURS ET LA MOITIÉ DES MURS MITOYENS, LA SUPERFICIE NETTE EST CALCULÉE À LA SURFACE INTÉRIÈRE DES MURS EXTÉRIEURS ET MITOYENS. LES ZONES GRISÉS INDICENT LES RETOMBÉES DE PLAFOND. LES DIMENSIONS ET SUPERFICIES SONT INDICATIVES ET SUJETTES À CHANGEMENT. DES MODIFICATIONS PEUVENT ÊTRE APPORTÉES POUR PERMETTRE LE PASSAGE DE CONDUITS DE PLOMBERIE OU DE VENTILATION. LES INFORMATIONS ET LES NOTES PEUVENT CHANGER SANS PRÉAVIS ET SONT MENTIONNÉES À TITRE INDICATIF SEULEMENT. LE PLAN DE PLAFOND EST "SANS ÉCHELLE".

RÉVISION 21 AOÛT 2014 ABCPARCHITECTURE.COM