

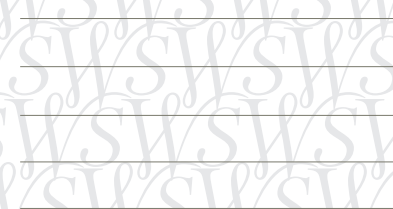


DEUX CHAMBRES

superficie brute
1 313 pi²

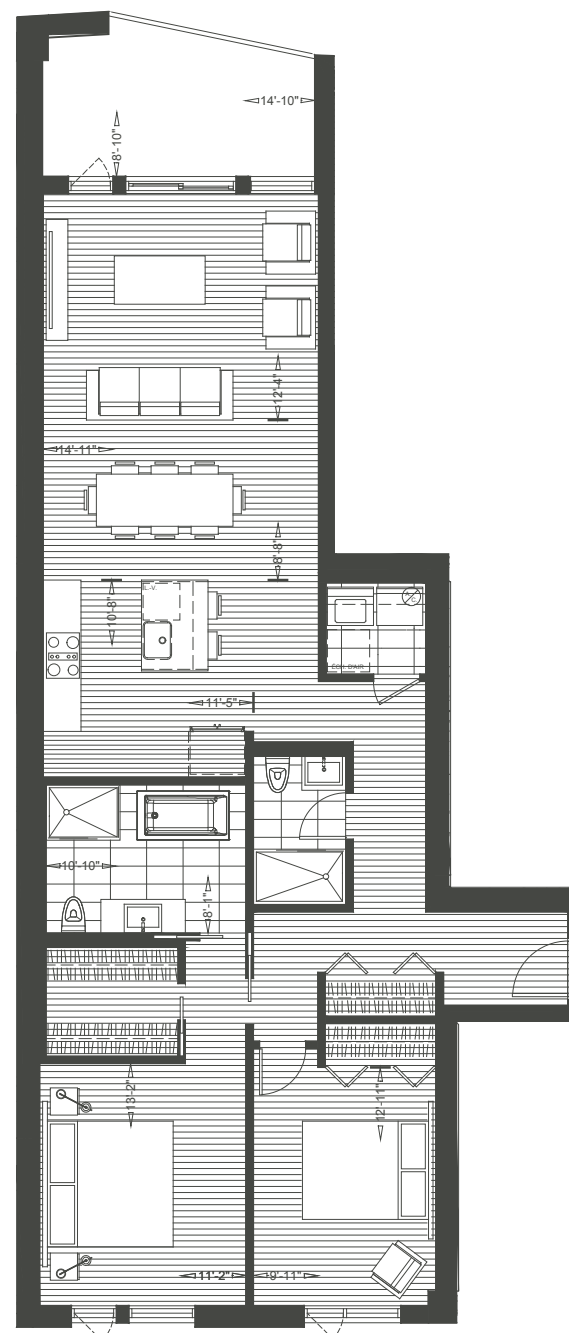
superficie nette
1 173 pi²

balcon
108 pi²

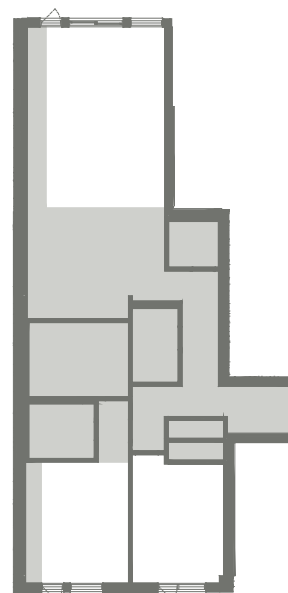


LA SUPERFICIE BRUTE EST CALCULÉE EN INCLUANT LES MURS EXTERIEURS ET LA MOITIÉ DES MURS MITOYENS, LA SUPERFICIE NETTE EST CALCULÉE À LA SURFACE INTÉRIEURE DES MURS EXTERIEURS ET MITOYENS. LES ZONES GRISÉS INDICENT LES RETOMBÉES DE PLAFOND. LES DIMENSIONS ET SUPERFICIES SONT INDICATIVES ET SUJETTES À CHANGEMENT. DES MODIFICATIONS PEUVENT ÊTRE APPORTÉES POUR PERMETTRE LE PASSAGE DE CONDUITS DE PLOMBERIE OU DE VENTILATION. LES INFORMATIONS ET LES NOTES PEUVENT CHANGER SANS PRÉAVIS ET SONT MENTIONNÉES À TITRE INDICATIF SEULEMENT. LE PLAN DE PLAFOND EST "SANS ÉCHELLE".

RÉVISION 21 AOÛT 2014 ABCPARCHITECTURE.COM



plan étage



plan plafond